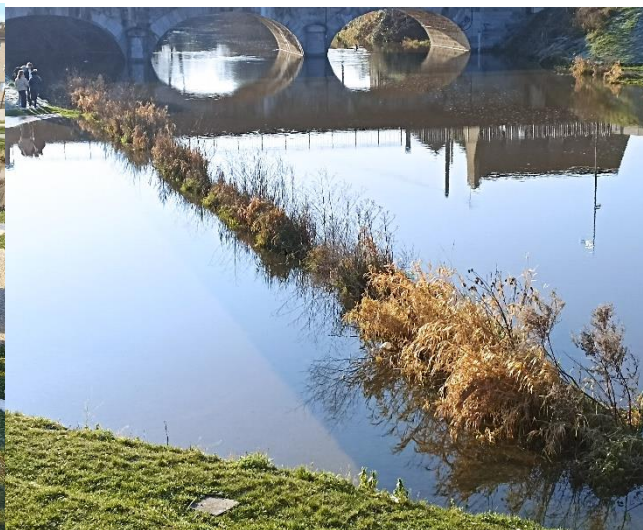




## ETUDE DU COUESNON 6èmeB & ETUDE DU SOL 6èmeA

Sortie 23/01/23

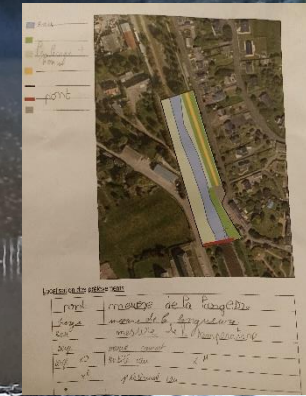
Aire Terrestre Educative du Couesnon





# Etude du Couesnon

Carte des lieux des relevés



Résultats des mesures physiques



Nom du cours d'eau : Couesnon

Longueur ATE : 233m

Largeur : 22m

Profondeur : 3,9 m

Vitesse du courant : 100m/min

Température : 3°C

Composition du lit du cours d'eau : Vase

Aménagements artificiels : ponts et berges

Turbidité de l'eau : bords=eau claire, centre= eau

Résultats des mesures chimiques



pH de l'eau : 5

Taux de nitrates : pas de résultats

Dureté de l'eau : >45f° eau très dure = très concentrée calcium et magnésium



Etude l'après-midi, zone peu pentue et humide, présence d'herbe et de mousse

Sol en bas des berges du Couesnon

Un seul horizon humide

Sol gris et constitué de vase

Présence de cailloux à seulement 80 cm de profondeur

Présence de quelques racines et de quelques vers de terre

Etude du sol

Sol en haut des berges du Couesnon

Etude l'après-midi, zone en partie aménagée, peu pentue et humide, présence d'herbe, pissenlit, différents arbres, et de mousse, présence de branches, feuilles mortes, traces de vie d'oiseaux, vers de terre, chiens

Horizon 1 jusqu'à 20 cm : sol marron foncé, riche en humus, très humide, présence de nombreuses racines et vers de terre

Horizon 2 jusqu'à 45cm : sol marron plus clair, sol humide, constitué de cailloux, racines, et comportant des vers de terre, sol à tendance sableux et rocheux par la suite